

# Keskiviikkokilpailu 2012

23.5., 30.5., 6.6., 13.6., 15.8., 22.8., 29.8., 5.9.2011  
Jyväskylän Veneseura Ry  
Jyväskylä, Säynätsalo

## KILPAILUKUTSU JA PURJEHDUSOHJEET

### 1 SÄÄNNÖT

Kilpailussa noudatetaan *Purjehduksen kilpailusääntöjä*.

### 2 KILPAILUKELPOISUUS, ILMOITTAUTUMINEN JA LUOKAT

2.1 Kilpailu on avoin kaikille JVS:n ja muiden seurojen veneille. Ennakoilmoittautumista ei tarvita, lähtevät veneet todetaan lähtölinjalta. Kilpailu on maksuton.

Veneessä mukana olevan vastuuhenkilön täytyy olla Suomen Purjehdus ja Veneily -liiton (SPV) jäsenseuran jäsen. Veneen täytyy olla rekisteröity SPV:n venerekisteriin. Muiden kuin kevytveneiden pitää olla katsastettuja vähintään SPV:n katsastusluokkaan 3.

FinLYS -kölivenেillä ja monirunkoveneillä pitää olla voimassaoleva FinLYS -luku kansallisesta taulukosta tai mittalukutodistus (FinLYS, ORCi, ORC Club, IRC tai Multi2000). FinLYS -todistuksen saat täyttämällä Avomeripurjehtijat Ry:n verkkosivulla olevan hakemuslomakkeen. Ellei veneellä ole virallista FinLYS -kerrointa, kerrotoimen määrittää JVS:n kilpaperjehdustoimikunta.

2.2 Luokat ovat

- FinLYS kölivenেet
- monirunkoveneet
- isot kevytveneet: Lightning
- pienet kevytveneet: Zoom8, Laser Standard, Laser Radial, Laser 4.7, 29er

Lisää veneluokkia perustetaan tarpeen mukaan.

### 3 TIEDOTUKSET KILPAILIJOILLE

Tiedotukset kilpailijoille pannaan JVS:n web -sivuille <http://www.jvs.fi/Ilmoitustaulu/> viimeistään 24h ennen voimaantuloaan.

### 4 KILPAILUN AIKATAULU

4.1 Kilpailupäivät ovat keskiviikot 23.5., 30.5., 6.6., 13.6., 15.8., 22.8., 29.8., 5.9.

4.2 Purjehditaan kaksi purjehdusta päivässä.

4.3 Kunkin päivän ensimmäisen purjehduksen varoitusviestin aikataulun mukainen aika on 18.00.

Toisen lähdön varoitusviesti annetaan välittömästi viimeisen veneen tultua maaliin.

## 5 LUOKKIEN LIPUT

Luokkien liput ovat:

<b>Luokka</b>	<b>Lippu</b>
FinLYS kölivenheet, monirunkoveneet, Lightning	D
pienet kevytveneet	E

## 6 KILPAILUALUE

Oheinen merikarttaote näyttää kilpailualueen ja kiinteiden merkkien sijainnin. Ympyrän kehällä olevat merkit 1–8 ovat ratamerkkejä. Ympyrän keskellä oleva merkki C on ratamerkki vain pienille kevytveneille.

## 7 RATA

7.1 Radat on kuvattu oheisessa piirroksessa.

7.2 Rataosuuksia ei muuteta valmiusviestin jälkeen. Tämä muuttaa sääntöä 33.

## 8 MERKIT

8.1 Radan merkit 1–8 sekä keskimerkki ovat keltaisia tolppia.

8.2 Lähtömerkit ovat kilpailulautakunnan viestitysalus oikeassa päässä ja jokin merkeistä 1–8 vasemmassa päässä. Maalimerkit ovat kilpailulautakunnan viestitysalus vasemmassa päässä ja lähtölinjan merkki 1–8 oikeassa päässä.

## 9 LÄHTÖ

Lähtölinja on oikean pään lähtömerkkiin kiinnitetyn, oranssein lipuin varustetun salon ja vasemman pään lähtömerkin välissä.

## 10 MAALI

Maalilinja on vasemman pään maalimerkkiin kiinnitetyn, oranssein lipuin varustetun salon ja oikean pään maalimerkin välissä.

## 11 ENIMMÄISAJAT JA RADAN LYHENNYS

11.1 Ellei yksikään luokan vene ole ohittanut merkkiä A 30 minuutin kuluessa, rata lyhennetään yhden kierroksen mittaiseksi. Tällöin kilpailulautakunta nostaa lipun S ja antaa kaksi äänimerkkiä.

11.2 Purjehduksen enimmäisaika on 2 tuntia.

11.3 Veneet, jotka eivät tule maaliin 45 minuutin kuluessa luokan ensimmäisen, radan purjehtineen veneen maaliin tulosta, kirjataan ei maaliin tulleiksi (DNF). Tämä muuttaa sääntöjä 35, A4 ja A5.

## 12 PROTESTIT JA HYVITYSPYYNNÖT

12.1 Veneen tulee ilmoittaa kilpailulautakunnalle aikeestaan protestoida välittömästi maalin tultuaan.

12.2 Protestilomake on ladattavissa JVS:n web-sivulta <http://www.jvs.fi/kppohjat/>. Protestit tulee toimittaa ennen protestiajan päättymistä JVS kilpailutoimikunnan sähköpostiin [kilpapurjehdus@jvs.fi](mailto:kilpapurjehdus@jvs.fi)

12.3 Protestiaika päättyy seuraavana päivänä klo 12:00

12.4 Protestit käsittelee JVS protestilautakunta. JVS Protestilautakunta tiedottaa protesteihin osallisia ja todistajia protestikäsittelyn ajankohdasta ja paikasta.

### **13 PISTELASKU**

13.1 FinLYS -kölivenneiden ja monirunkoluokkien sijat lasketaan FinLYS -järjestelmän mukaisesti. Yksityyppiluokissa maaliintulojärjestys ratkaisee.

13.2 Kilpailussa käytetään liitteen A mukaista sijalukujärjestelmää siten, että

- (a) yhtään pistemäärää ei jätetä pois ja
- (b) sääntö A9 on voimassa.
- (c) Kun veneen vakinainen vastuhenkilö osallistuu purjehduksen järjestämiseen, vene saa kyseisestä purjehduksesta hyvityksenä (RDG) muiden purjehdustensa keskimääräiset pisteet 0,1 pisteen tarkkuudella tai sijoituksensa mukaan riippuen siitä, kumpi pistemäärä on parempi. Koska veneen RDG -pistemäärä voi muuttua kilpailun aikana, kirjataan ensisijaisesti sijoituksen mukaiset pisteet ja vertailu RDG -pisteisiin tehdään kun kaikki purjehdukset on purjehdittu.

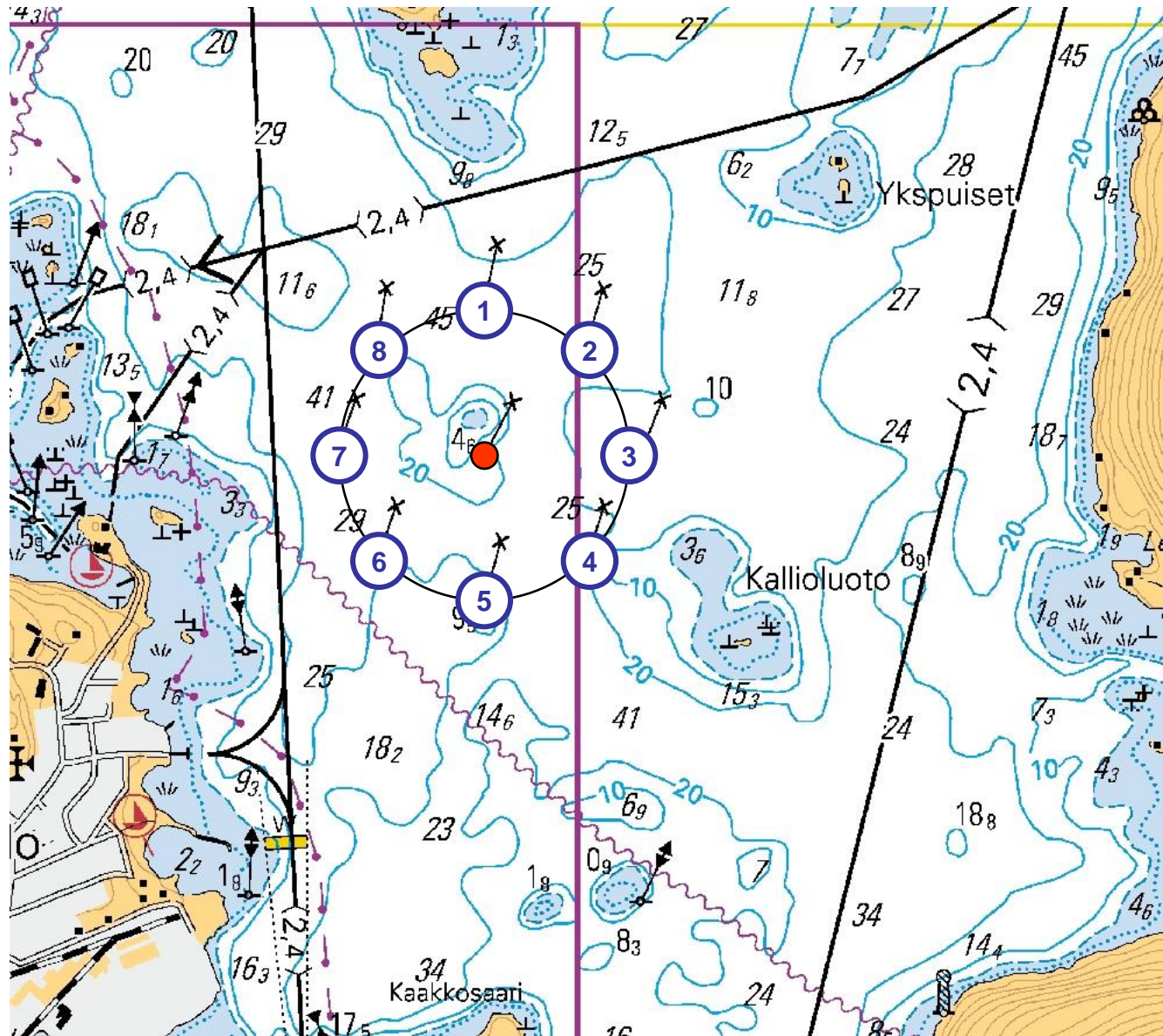
### **14 MIEHISTÖN VAIHTAMINEN**

Veneen miehistöä saa vaihtaa

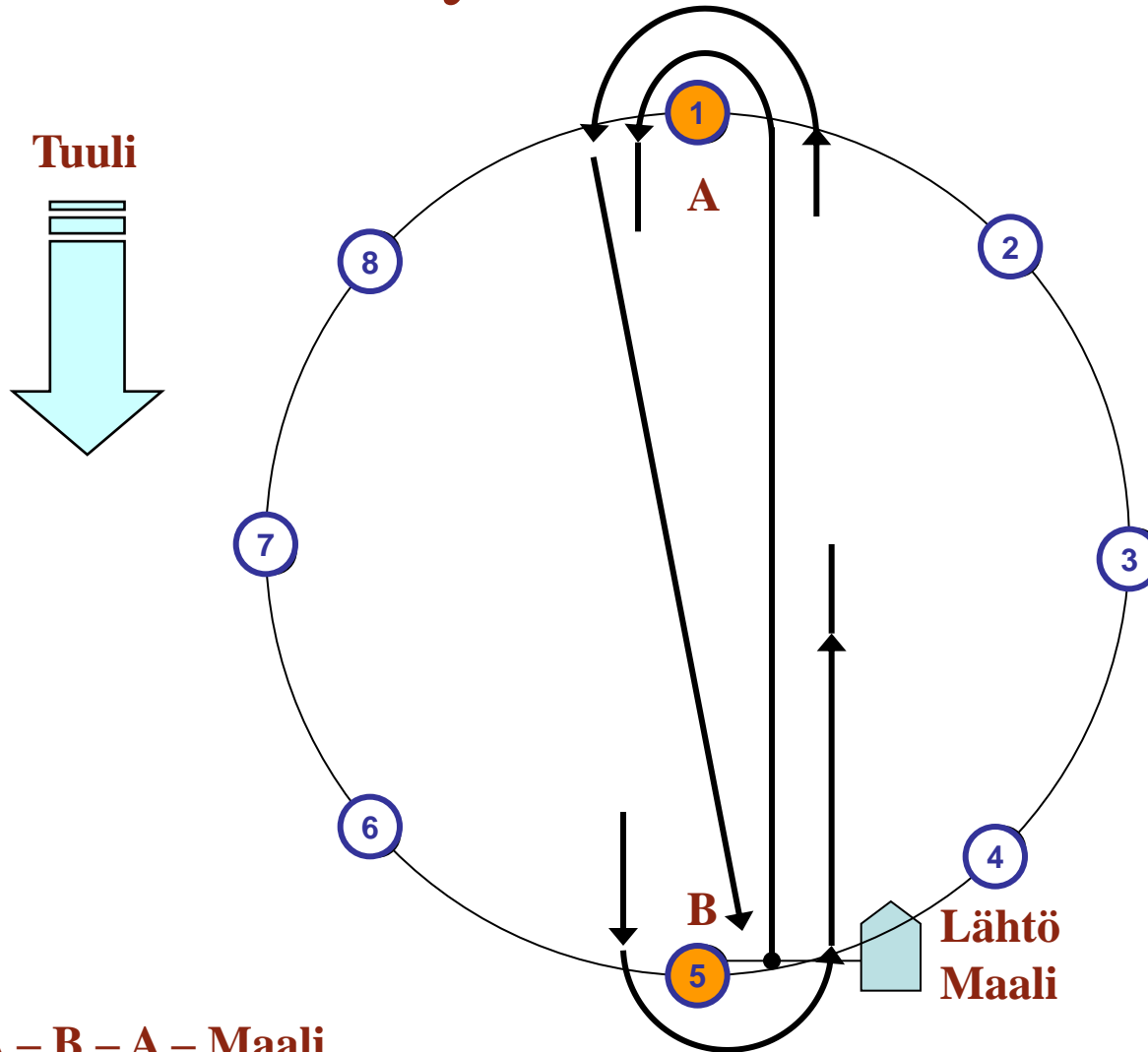
### **15 PALKINNOT**

Palkinnot ovat kiertopalkintoja, jotka jaetaan JVS:n lipunlaskutilaisuudessa. Parhaan kölivenneen palkinto on Aranda -kannu. Parhaan Lightningin palkinto on Lahden lautanen. Parhaan monirunkoveneen palkinto on Monirunkoveistos. Pienille kevytveneille on omat palkintonsa.

# Kilpailualue

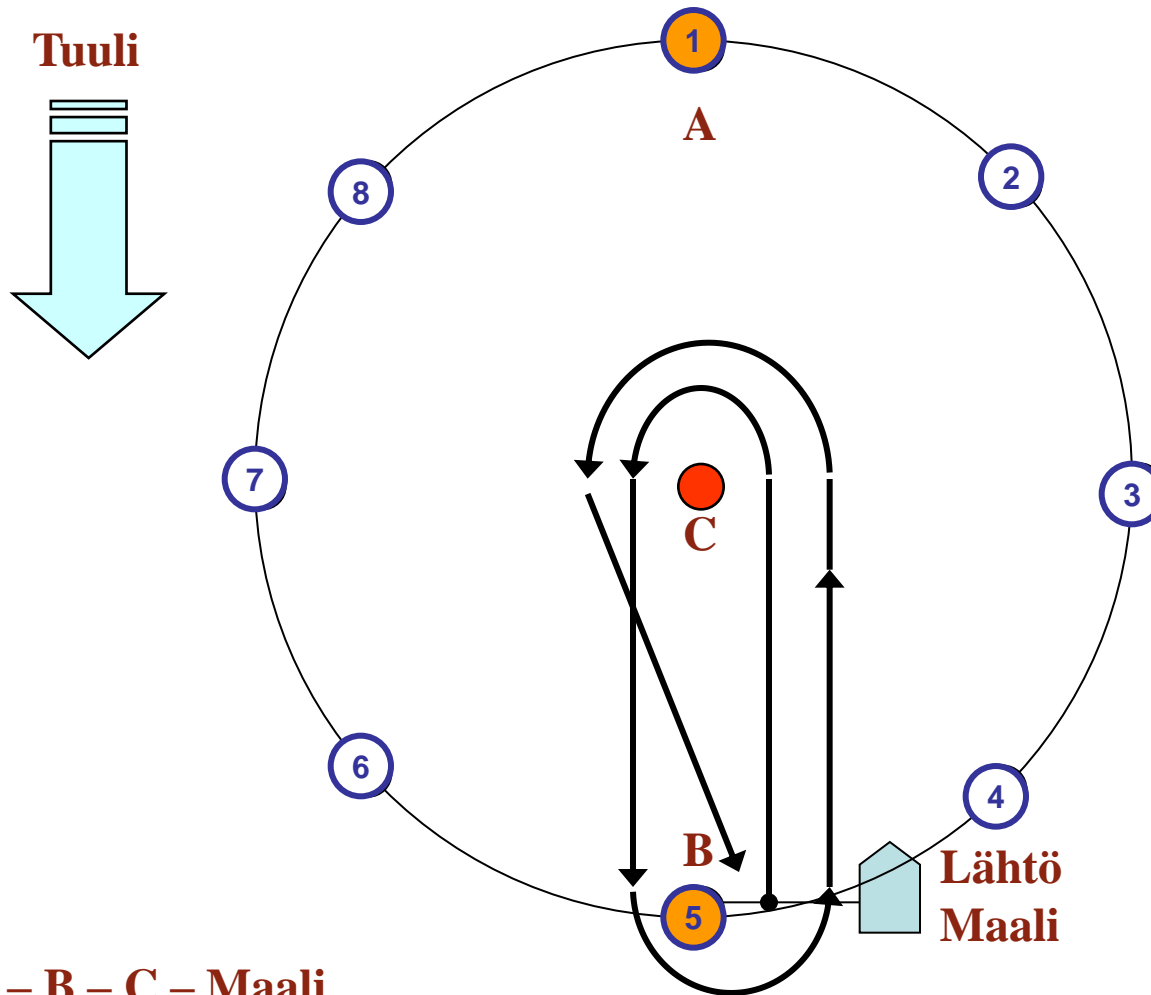


# Köliveneiden, monirunkojen ja isojen kevytveneiden rata



Lähtö - A - B - A - Maali

# Pienten kevytveneiden rata



Lähtö - C - B - C - Maali